



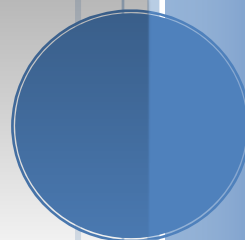
**ANPE**

INDICATO INDEPENDIENTE



**VENTAJAS**

para ti  
y para todos



# CONVENIOS ANPE

ALIMENTACIÓN

AUTOMOCIÓN

DEPORTES

ESTÉTICA

GIMNASIOS LIBRERÍA Y

PAPELERÍA MASCOTAS

ÓPTICAS

PERFUMERÍA

ROPA Y COMPLEMENTOS

SERVICIOS VARIOS

TALLER MECÁNICO

VIAJES

Estimado afiliado.

Siguiendo la política de nuestro sindicato, y con el fin de proporcionarte el mejor servicio, desde ANPE Cuenca, te ofrecemos a través de este cuaderno, una serie de convenios que hemos firmado con diferentes empresas de nuestra provincia y que abarcan una gran cantidad de sectores: automoción, librerías, ópticas, agencias de viajes, gimnasios... Gracias a estos acuerdos te podrás beneficiar, tanto tú como un familiar directo, siempre y cuando presentes el carné de afiliado o acompañes a tu familiar, de los descuentos y ventajas que hemos conseguido, dependiendo del sector, y que encontrarás en el interior.

Seguiremos aumentando el número de convenios con más empresas, de forma que obtengáis más beneficios.

Recordarte que también tenemos convenios a nivel nacional:  
<https://anpe.es/convenios-anpe>

Y regional: <https://www.anpeclm.com/accion-social>

Esperando que sean de tu agrado y les puedas sacar provecho, recibe un afectuoso saludo de mi parte y de tus compañeros de ANPE CUENCA.



Fdo. José Vicente Villalba Juste, Presidente de ANPE Cuenca



# JAMONES BERMEJO S.L.

[WWW.JAMONESBERMEJO.ES](http://WWW.JAMONESBERMEJO.ES)

**JAMONES BERMEJO** te ofrece un **7%** de descuento en todos los productos de la tienda situada en Polígono el Cantorral número 14, CUENCA.



**¡NO OLVIDES PRESENTAR TU CARNÉ DE ANPE!**







Vibasa realiza una oferta mensual de servicios en Taller y Recambios que podría alcanzar el 50% de descuento para todas las marcas para los afiliados/as de ANPE.

Ventas de vehículos nuevos, que podría llegar hasta un descuento máximo del 35% de PVP según modelos.

Las ofertas antes citadas, no son acumulables a otras ofertas, campañas o descuentos que ofrezca este concesionario.

Imprescindible presentar CARNÉ DE AFILIADO ANPE

Vibasa Cuenca, Avda. Cruz Roja, 21, T. 969 240 241

Vibasa Tarancón, Avda. Adolfo Suárez, 45, T.969 324 866



**1.- ATVILSA** se compromete a realizar una financiación a tipo de Interés Preferente (3,99%) en la adquisición de Vehículos nuevos y una ampliación Gratuita de Garantía de 2 a 7 años/100.000 kms.

**2.- ATVILSA** ofrecerá a los afiliados del sindicato ANPE, **QUE PRESENTEN EL CARNÉ** Y a sus familiares directos, los siguientes beneficios.

TALLER DE MECÁNICA:

- Descuentos Especiales (desde 15% en reparaciones y mantenimiento)
- Revisión Gratuita Anual de cualquier Marca antes del comienzo del Curso preferentemente o en el momento en que el afiliado lo necesitare.
- Easy Car (vehículo de sustitución para cualquier operación de mantenimiento o avería)
- Tarjeta Visa Ford (Financiación de la reparación sin intereses TAE 0%, línea de Crédito de 300€ siempre disponibles, gratuita y sin cuota de mantenimiento, pagos mensuales domiciliados en cuenta habitual, válida en cualquier establecimiento y puntos transformables en descuentos)

TALLER CARROCERÍA:

- Asesoramiento en Tramitación de Sinistros, Gestión de partes y vehículos de sustitución.
- Descuentos en Mano de Obra 20% y un Descuento del 30% en el pago de la Franquicia contratada.
- Atendemos a las principales Compañías como Taller Concertado (Mapre, AXA, Reale, Mutua Madrileña, Segur Caixa, Alianz...)

**3.-** Las ofertas antes citadas, son exclusivas y acumulables a todas las ofrecidas por este Concesionario en ventas de vehículos. En Talleres de reparación y mantenimiento, las ofertas aplicables serán las que supongan un mayor descuento para el Afiliado.

**PERSONA DE CONTACTO: MARTA VILLAR** TLFN: 969 221 900. AVENIDA DE LA CRUZ ROJA ESPAÑOLA, NÚMERO 2. 16002 CUENCA



Ventas V.N. Descuentos > 2% además de las compañías mensuales compartidas con la Marca.

Postventa. Descuento en el mantenimiento de su vehículo (15% Precio Recomendado y Mano de Obra, más un vale de lavado gratis).

<http://www.hyundai.es/concesionarios/rebemovil>

<http://www.facebook.com/rebegrupo>

INFORMACIÓN: 969 23 49 46 / 969 21 41 72

Avenida Cruz Roja, s/n. 16002 CUENCA





AURACAR



Precios Especiales para asociados en vehículos VN y VO, según la campaña del mes.

Precios especiales en Post Venta.

Revisiones y Mantenimientos con un 10% de descuento en mano de obra, piezas de recambio y aceite con lavado exterior incluido.

**Avenida de los Alfares, 16002 CUENCA.**

**Teléfono: 969 23 12 46**





## CENTRO COMERCIAL “EL MIRADOR”

**10%** EN TODOS LOS ARTÍCULOS DE LA TIENDA NO REBAJADOS.

**5%** EN TODOS LOS ARTÍCULOS DE LA TIENDA REBAJADOS.



### DESCUENTOS EN TIENDA

**40%** de descuento en productos de Bottega Verde, partiendo del precio original.

**5%** de descuento en el resto de productos de otras marcas.

### DESCUENTOS EN CABINA DE ESTÉTICA

**10%** de descuento en tratamientos superiores a 30 euros  
(no es acumulable a las ofertas mensuales)



**C/ Sánchez Vera 7,  
Cuenca.**

**Tlf. 969 236 420**





PELUQUERÍA NOEMÍ obsequiará a todos los afiliados/as de ANPE un tratamiento de hidratación capilar totalmente gratis por cada peinado, corte, tinte o mechas.

*¡NO OLVIDES TU CARNÉ DE AFILIADO A ANPE!*



**C/ RAMÓN Y CAJAL, 33. TELÉFONO 969 69 10 10**





**ENTRENADOR PERSONAL, ASESORAMIENTO NUTRICIONAL  
Y TODO TIPO DE PRODUCTOS DE SUPLEMENTACIÓN DEPORTIVA**

**PRECIOS GIMNASIO**

<b>23.95€</b>	MUSCULACIÓN MATINAL
<b>26.95€</b>	MUSCULACIÓN
<b>75€</b>	MUSCULACIÓN 3 MESES + TAQUILLA REGALO
<b>132€</b>	MUSCULACIÓN 6 MESES + TAQUILLA REGALO
<b>228€</b>	MUSCULACIÓN 1 AÑO + TAQUILLA REGALO
<b>30€</b>	TARIFA (1 CLASE + MUSCULACIÓN EXCEPTO ARTES MARCIALES)
<b>35€</b>	TARIFA ROMA (TODAS LAS ACTIVIDADES EXCEPTO ARTES MARCIALES)

**TARIFAS POR ACTIVIDADES**

<b>25€</b>	1 ACTIVIDAD
<b>30€</b>	2 ACTIVIDADES
<b>23.95€</b>	TARIFA UNIVERSITARIA DE MUSCULACIÓN
<b>31€</b>	TARIFA UNI ROMA
<b>40€</b>	DEFENSA PERSONAL + MUSCULACIÓN
<b>3€</b>	SESIÓN MUSCULACIÓN
<b>6€</b>	SESIÓN DE ACTIVIDAD
<b>8€</b>	SESIÓN ARTES MARCIALES

**HORARIO**  
8:00h a 23:00h  
DE LUNES A VIERNES  
9:00h a 14:00h  
SÁBADOS

**ROMA FITNESS CLUB**

**Avda. Castilla La Mancha 7 Cuenca**  
Parking Público Gratuito a Menos de 2 Min Andando

**INFORMATE EN EL 622 643 141**

## GIMNASIO ROMA

Descuentos a los afiliados/as de ANPE. ¡NO OLVIDES TU CARNÉ!

**SALA DE MUSCULACIÓN DE 26.95 euros a 23 euros  
TODAS LAS ACTIVIDADES A 30 EUROS CON  
SALA DE MUSCULACIÓN INCLUIDA.**







**DESCUENTO** del  
10% en juegos  
educativos.

**DESCUENTO** del  
5% en librería.

C/ Colón,32. CUENCA

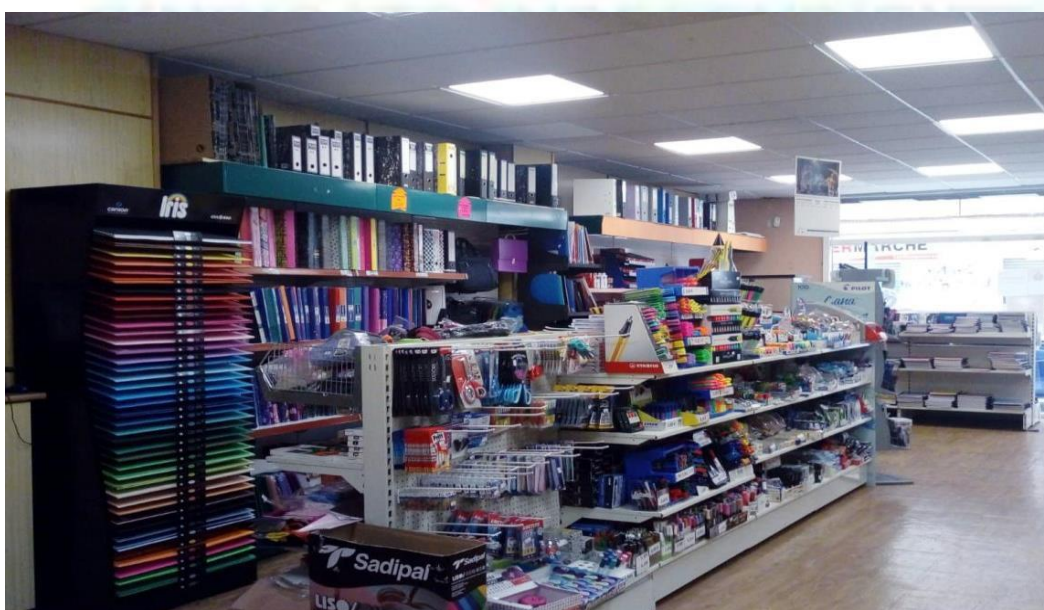




C/ Colón · 27 · 16002 · CUENCA · T. 969 230 556 · F. 969 236 136

[www.eurograficas.es](http://www.eurograficas.es)

- Descuento del **10%** en material escolar y oficina en papelería.
- Servicio gratuito de entrega a domicilio en Cuenca ciudad.
- Servicio de impresión de copias por mail:  
[papeleria@eurograficas.es](mailto:papeleria@eurograficas.es)







# Punto Mascota

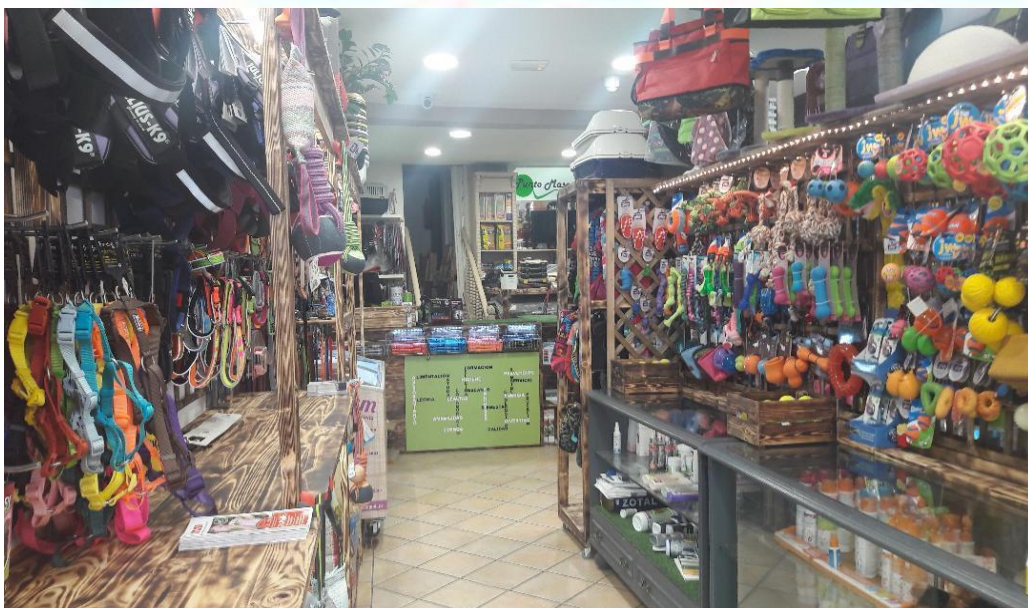
Plaza de la Constitución, 2. Cuenca



**D**escuento del 5% en todos los productos de la tienda.

**A**sesoramiento en nutrición de tu mascota.

**E**ntrega a domicilio totalmente gratis en Cuenca y pueblos cercanos.





**FEDERÓPTICOS** nació sobre tres bases fundamentales:

Ilusión por un trabajo bien hecho, visión de futuro y voluntad de abrir nuevos horizontes en el sector de la óptica.

En Federópticos Yolanda, llevamos más de 20 años cuidando vuestros ojos y oídos. Son muchos los servicios que ofrecemos y nuestro equipo está formándose permanentemente para ofreceros el mejor asesoramiento.

Ofrecemos descuentos especiales para todos los afiliados/as a ANPE que se acrediten con su carné.

-15% EN GAFAS GRADUADAS.

-10% EN LENTES DE CONTACTO.

-15% EN GAFAS DEPORTIVAS DE SOL GRADUADAS Y SIN GRADUACIÓN.

-25% EN AUDÍFONOS.

Pasaje de Carretería, 15 CUENCA

Teléfono: 969 23 32 43





## CENTRO ÓPTICO CUENCA

- **15%** de descuento en GAFAS GRADUADAS.
- **10%** de descuento en LENTES DE CONTACTO DESECHABLES.
- **10%** de descuento en GAFAS DE SOL.



C/Fermín Caballero, 14. Cuenca





**Descuento del 5% en todos los productos de la tienda  
AROMAS ARTESANALES**

**c/ Fermín Caballero 2, Cuenca**





*Asesora de imagen, personal Shopper*

Calle del Poeta Diego Jesús Jiménez, 2, Cuenca



*Descuento del 10% en ROPA DE FIESTA*

*Descuento del 50% en OUTLET*







**DESCUENTO DEL 5%** en todas las marcas (Levi's, Pepe Jeans, Tifosi, Ralph Lauren...)

- CUENCA, Plaza de la Constitución, 12.
- CUENCA, C/ Ramón y Cajal, 53.
- MOTA DEL CUERVO, Av. Pedro Muñoz, 15.







*Descuento del 5%!*

*Para Afiliados/as*

*ANPE*

Plaza de la Constitución, 4

CUENCA





Descuento  
del  
**7%** Para  
Afiliados/as  
ANPE

**MONVISA**  
especialistas en instalación del vidrio



- Cristales templados, laminados, para chimenea, de colores, acústicos, climalit, etc
- Cortinas de cristal.
- Mamparas de ducha.
- Muebles de baño.
- Separaciones de oficinas.
- Puertas de cristal.
- Espejos y cristales decorados para puertas.



**Su cristalero de  
confianza**

*Si tienes una idea o proyecto en cristal no dudes en consultarnos,  
estaremos encantados de ayudarte a realizarlo.*



**Tlf 659 323 869**

ALBERTO SAIZ ARRIBAS

[www.monvisa.es](http://www.monvisa.es)

[info@monvisa.es](mailto:info@monvisa.es)



22







# eraque

## ROTULACIÓN



**Descuento del 20% en**  
**rótulos de vinilo (cristales,**  
**vehículos...)**

**Descuento del 15% en**  
**cartelería (luminosos, PVC,**  
**metacrilato, aluminio...)**

C/Avenida Virgen de las Angustias  
nº 2, Bajo. Cuenca







## AIRE ACONDICIONADO

Teléfono: **969 22 10 10**

Visita a domicilio, estudio y presupuesto GRATIS

Revisión,  
Limpieza e  
Higienización  
totalmente  
gratuita al año  
de instalación.





## Aplicamos nuestras mejores condiciones a los afiliados de ANPE:

Revisión gratuita de presión en neumáticos y líquidos del vehículo.

Almacenaje de neumáticos si hiciesen cambio de verano e invierno, de los neumáticos de fuera de temporada.

Alineaciones a **25€** (coste habitual de 35€)

En mecánica precio de mano de obra de **20€** más IVA (coste habitual es de 25€)

En neumáticos descuentos extras dependiendo de la medida (siempre que el neumático no tenga una promoción)

Precios especiales en baterías dependiendo del amperaje de su vehículo.

Revisión gratuita del líquido de frenos y el cambio del líquido, (este incluido) **30€**

Cambio de pastillas de freno con un **40% de descuento**.

Revisión del Coche	Distribuciones	Aire Acondicionado	Alternadores
Cambio de Baterías	Embragues	Diagnosis	Guarda Polvos
Alineación	Amortiguadores	Transmisiones	Cambios de Aceite
Frenos	Tubos de Escape	Motor de Arranque	Pasamos la I.T.V.

**CR Automación Com uenca**

**NEUMÁTICOS Y MECÁNICA**





# CUENCA

EXCURSIONES Y VISITAS GUIADAS



**10% DTO**  
En todo nuestro producto

## VISITAS GUIADAS AL CASCO HISTÓRICO DE CUENCA

**DIAS: JUEVES A DOMINGO**

VISITA GUIADA A CUENCA Hora comienzo: 11:00 a.m. (duración: 2 horas)	<b>8€</b> SIN ENTRADAS
VISITA GUIADA A CUENCA + CATEDRAL + CASAS COLGADAS Hora comienzo: 11:00 a.m. (duración: 3,5 horas)	<b>15€</b> CON CATEDRAL
VISITA NOCTURNA A CUENCA Hora comienzo: dependiendo de la estación (duración: 2 horas)	



## EXCURSIONES CON RECOGIDA EN HOTEL

**DIAS: MIERCOLES A DOMINGO**

EXCURSION A CIUDAD ENCANTADA + VENTANO DEL DIABLO Hora comienzo: 9:30 a.m. (duración: 4 horas)	<b>30€</b>	INCLUYE: TRANSPORTE ENTRADAS GUIA ECOTURISMO
EXCURSION A C. ENCANTADA, UÑA Y NACIMIENTO RIO CUERVO Hora comienzo: 9:30 a.m. (duración: 8 horas) Opcional almuerzo: +14€	<b>45€</b>	

IlusionArte Viajes C/ Fernando Fernán Gómez, 1, Cuenca Tlfs: 969243178 / 669767473  
info@ilusionarteviajes.com

**10%** DE DESCUENTO EN MÁS DE 60 EXPERIENCIAS, ESCAPADAS Y EXCURSIONES PARA TODOS LOS AFILIADOS QUE PRESENTEN EL CARNÉ DE ANPE

**Realizamos experiencias a medida, el cliente nos dice que quiere y nosotros lo convertimos en... ¡¡Realidad!!**

PUEDES VISITARNOS EN C/ FERNANDO FERNÁN GÓMEZ, 1, 16004 CUENCA  
TELÉFONOS: 969 24 31 78 / 669 767 473



## DESCUENTOS PARA AFILIADOS/ AS QUE SE IDENTIFIQUEN CON EL CARNÉ DE ANPE:

5% de descuento en Paquetes Vacacionales de las mayoristas de Globalia (Travelplan y Welcomebedes.com) y Latitudes.

5% de descuento en las principales Navieras.

El mejor producto exclusivo para colectivos.

**P**recios y **P**roductos diseñados con los principales Tour Operadores del Mercado.

Somos la mayor red de distribución de viajes del País.



Avenida de Castilla la Mancha, 12, 16002 Cuenca. Teléfono 969 21 17 00



# Especial Familias

Tu agencia de viajes de Cuenca,  
especialistas en Costas, Cruceros,  
Disney, Caribe, Islas, Circuitos,  
Grandes Viajes...

**GRANDES OFERTAS  
EN TODOS TUS VIAJES y UN REGALO  
para todos los AFILIADOS A ANPE**

Ávoris Retail Division S.L. CIF B07012107 - BAL 005 M/M. C/ José Rover Motta, 27 - 07006 Palma.



Patrocinador del  
Equipo Olímpico Español

**CUENCA | Cervantes, 8 | 969 691 681 | [cuenca@bthetravelbrand.com](mailto:cuenca@bthetravelbrand.com)**

**B** the travel brand



# CONSULTA TAMBIÉN LOS CONVENIOS DE ANPE NACIONAL



...Y MUCHOS MÁS  
[www.anpe.es](http://www.anpe.es)



# CARNÉ DE AFILIADO/A ANPE

<https://anpesindicato.org/afiliacion/>

PINCHAR A LA DERECHA EN:

*SERVICIOS PARA AFILIADOS*

*PINCHAR EN:*

*SERVICIOS WEB: IMPRIMIR EL CARNÉ DE AFILIADO*

<https://anpesindicato.org/afiliacion/index.php/afil/carnet>

INTRODUCE EL DNI Y TU CLAVE, QUE PUEDES  
GENERAR TÚ MISMO/A.

**-IMPORTANTE-**

**¡IMPRIME TU CARNÉ O  
DESCÁRGALO EN TU MÓVIL Y NO  
OLVIDES PRESENTARLO EN LOS  
ESTABLECIMIENTOS ASOCIADOS!**